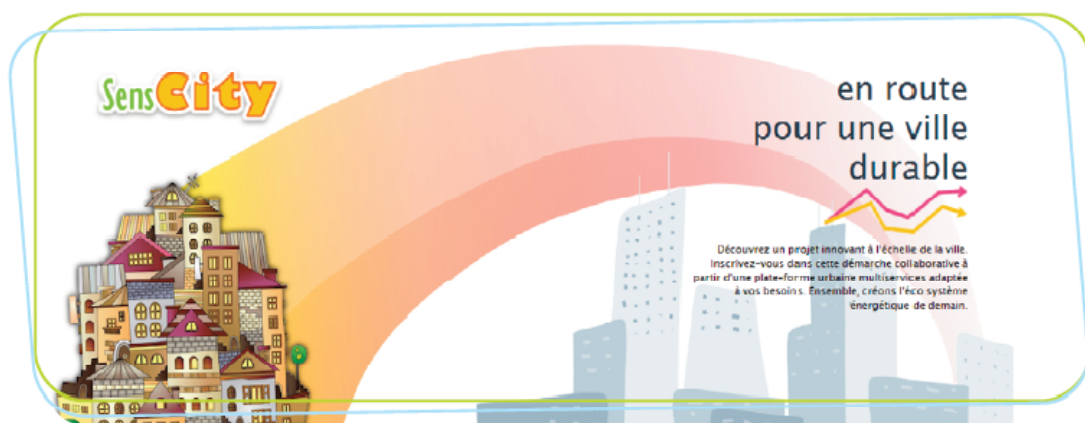


Manuel d'utilisation de la plateforme www.SensCity-grenoble.com

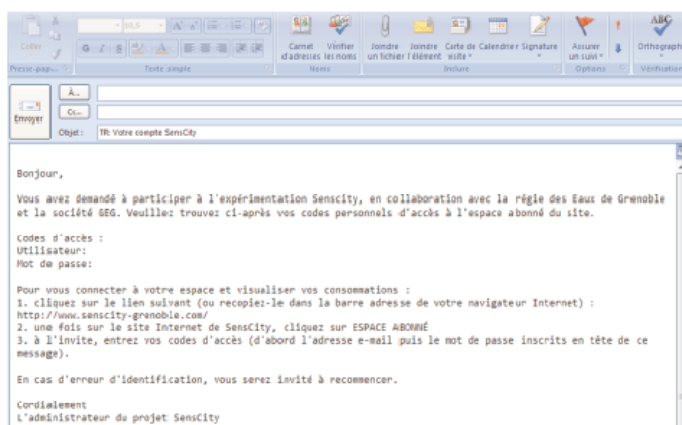
Bienvenue sur le site Internet SensCity

Retrouvez toutes les informations liées au projet ainsi que vos courbes de consommation personnalisées. Nous avons construit ce site de manière simple et intuitive afin de faciliter votre navigation. Découvrez ci-dessous toutes les étapes pour devenir acteur du projet.

Laissez-vous guider!



Etape 1: Récupération de vos codes d'accès



- L'email que vous venez d'ouvrir contient vos codes d'accès: nom d'utilisateur et mot de passe.

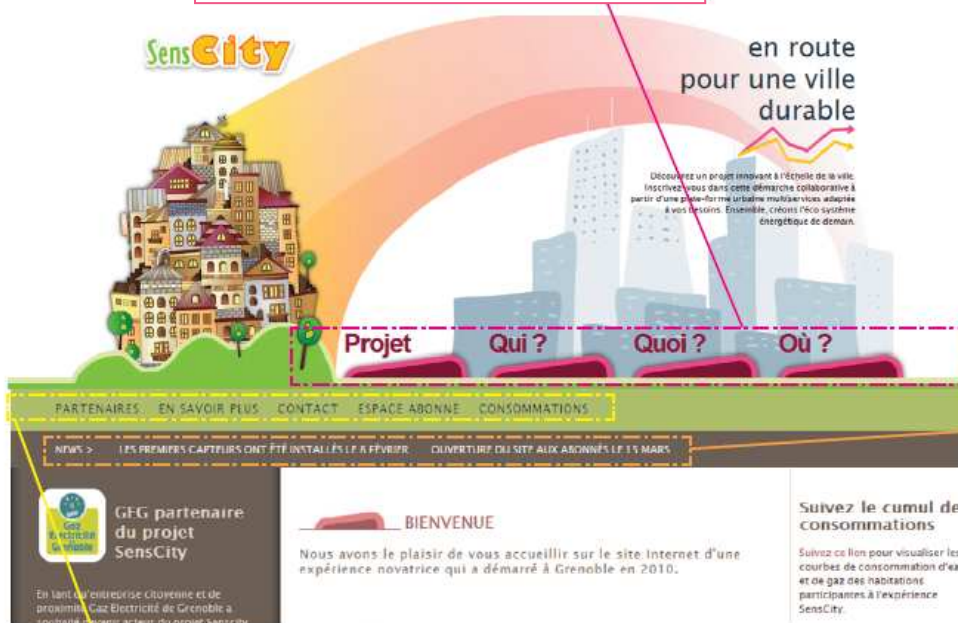
- A tout moment vous pouvez changer votre mot de passe dans l'espace abonné.

- Merci de bien conserver ce mail puisqu'il contient vos codes d'accès ainsi que le lien vers le site SensCity.



Etape 2: Présentation de la page d'accueil

Projet : description du projet SensCity
Qui ? : les acteurs du projet
Quoi ? : informations et technologies utilisées
où ? : la zone géographique



Les infos et RDV à retenir concernant l'énergie et le projet

PARTENAIRES: liste des acteurs
EN SAVOIR PLUS : foire aux questions regroupant les questions les plus fréquemment posées.
CONTACT: formulaire de contact permettant d'envoyer un e-mail à l'équipe SensCity.
ESPACE ABONNE : c'est dans cette partie que vous allez rentrer vos codes d'accès qui vous permettront d'accéder à vos courbes de consommation.
CONSOMMATIONS : dans cette rubrique, vous trouverez les graphiques affichant le cumul des consommations d'eau et de gaz concernant le projet.

A tout moment, vous pouvez revenir à la page d'accueil, en cliquant sur le bouton accueil (en haut à droite de votre écran)

Etape 3: Espace abonné

Accès abonné SensCity

Veillez entrer vos codes d'identification

Utilisateur
 Mot de passe

Codes d'identification perdus ? Entrez votre email

e-mail

C'est dans cette rubrique que vous allez rentrer vos codes d'accès : nom d'utilisateur et mot de passe. Ces codes sont confidentiels et personnels, pensez donc à vous déconnecter si vous accédez à votre «espace abonné» via un ordinateur public.

En cas de perte de vos codes d'accès : rentrez votre email à l'endroit indiqué puis cliquez sur le bouton «m'envoyer mes codes d'accès». De nouveaux codes vous seront envoyés sur votre adresse mail.



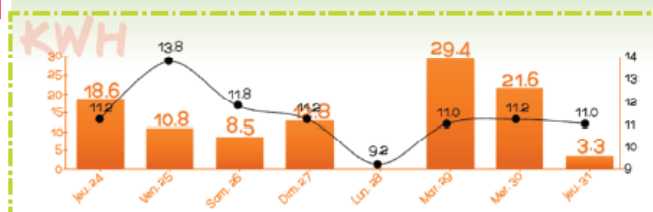
Etape 4: Vos consommations

Dans votre espace abonné, vous retrouvez les graphiques affichant vos consommations d'eau et de gaz. Les informations transmises sur cette page sont personnelles et codifiées pour une sécurité maximale. GEG et la Régie des Eaux vous adresseront des conseils et astuces personnalisés pour mieux gérer votre consommation d'énergie et ainsi réaliser des économies.

Affichage de vos consommations selon la période choisie



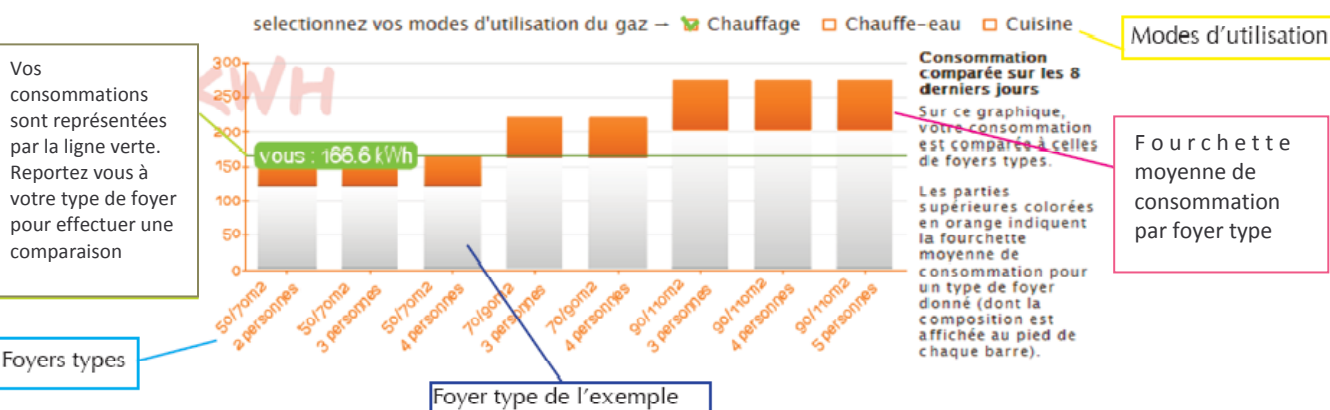
Bilan de vos consommations



Graphique de vos consommations avec une courbe des températures*
*courbe de températures calculée à partir des moyennes de températures atmosphériques des journées pleines (jour + nuit).

Zoom sur le tableau de consommation gaz comparée sur les 8 derniers jours

Ce graphique vous permet de comparer votre consommation de gaz à celles de foyers types. Exemple, le testeur a un appartement de 60 m² dans lequel vivent 4 personnes et utilise le gaz seulement pour le chauffage.



Vos consommations sont représentées par la ligne verte. Reportez vous à votre type de foyer pour effectuer une comparaison

Modes d'utilisation

Fourchette moyenne de consommation par foyer type

Foyers types

Foyer type de l'exemple

Dans le cas présent, ce testeur est particulièrement énergivore puisque sa barre de consommation est au-dessus de la tranche orange. GEG transmettra donc des conseils et astuces à ce foyer leur permettant de réduire leur consommation.

Contact

Pour plus d'information, n'hésitez pas à nous écrire à projet.senscity@gmail.fr.
Bonne navigation



